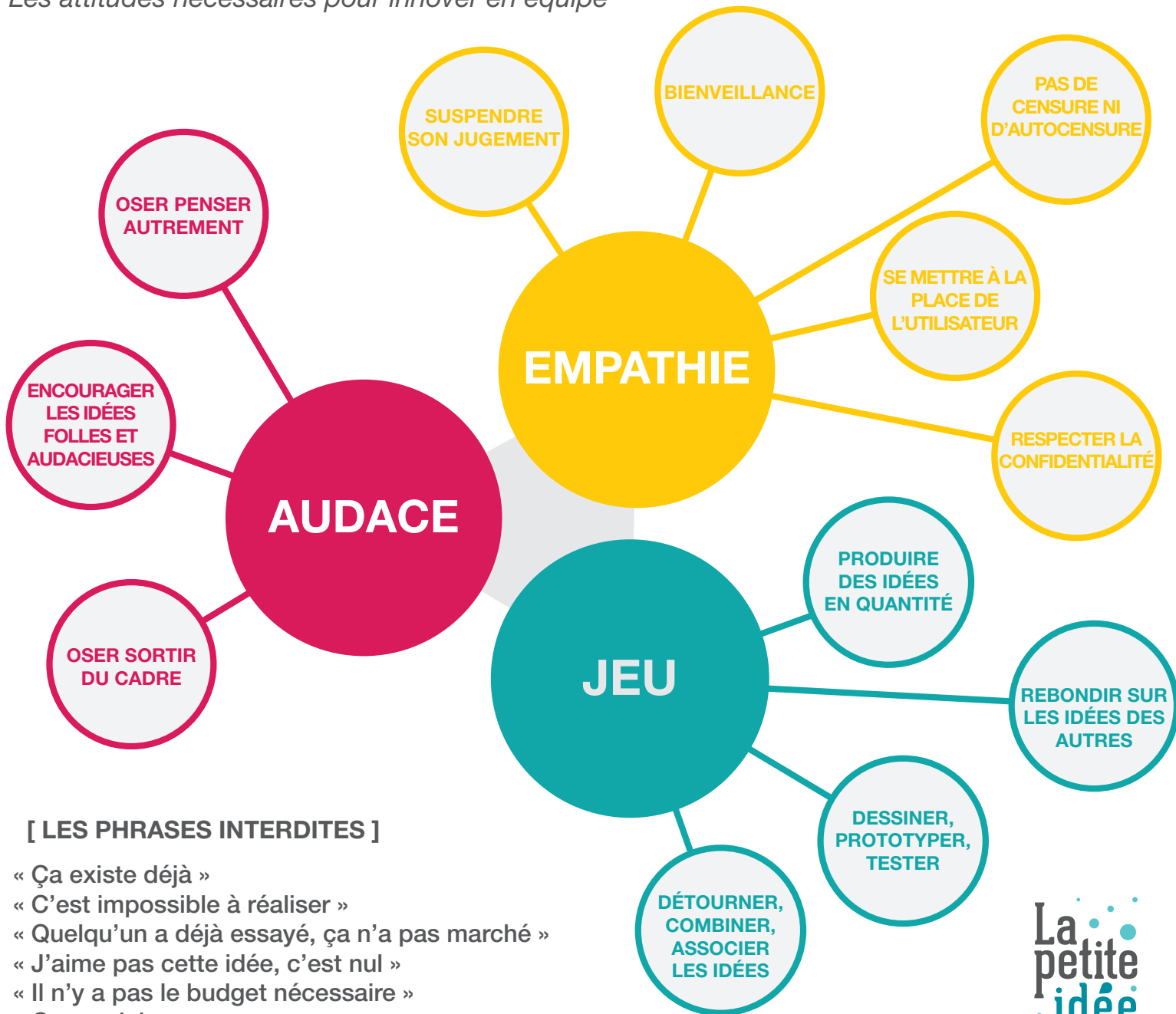


LES RÈGLES DE LA CRÉATIVITÉ

Les attitudes nécessaires pour innover en équipe



[LES PHRASES INTERDITES]

- « Ça existe déjà »
- « C'est impossible à réaliser »
- « Quelqu'un a déjà essayé, ça n'a pas marché »
- « J'aime pas cette idée, c'est nul »
- « Il n'y a pas le budget nécessaire »
- « Ça ne plaira pas »